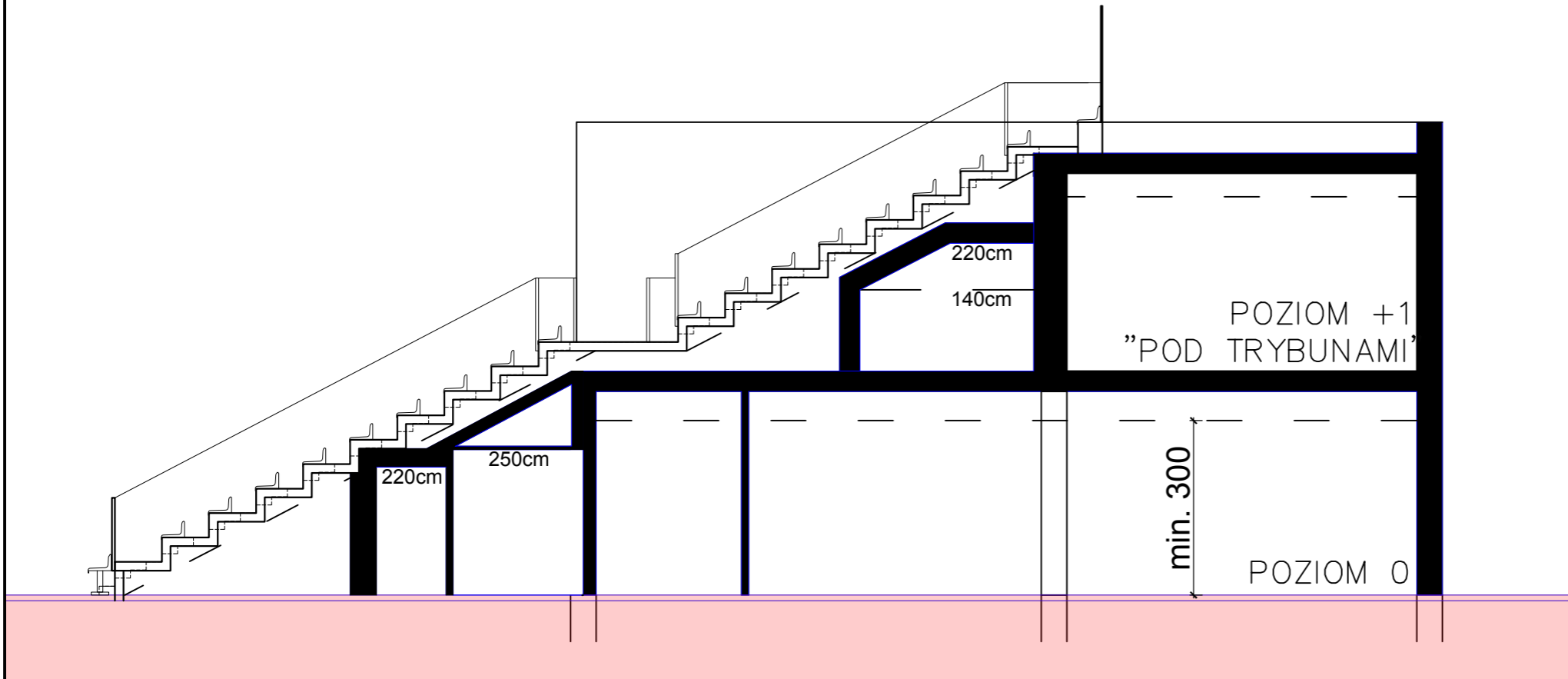
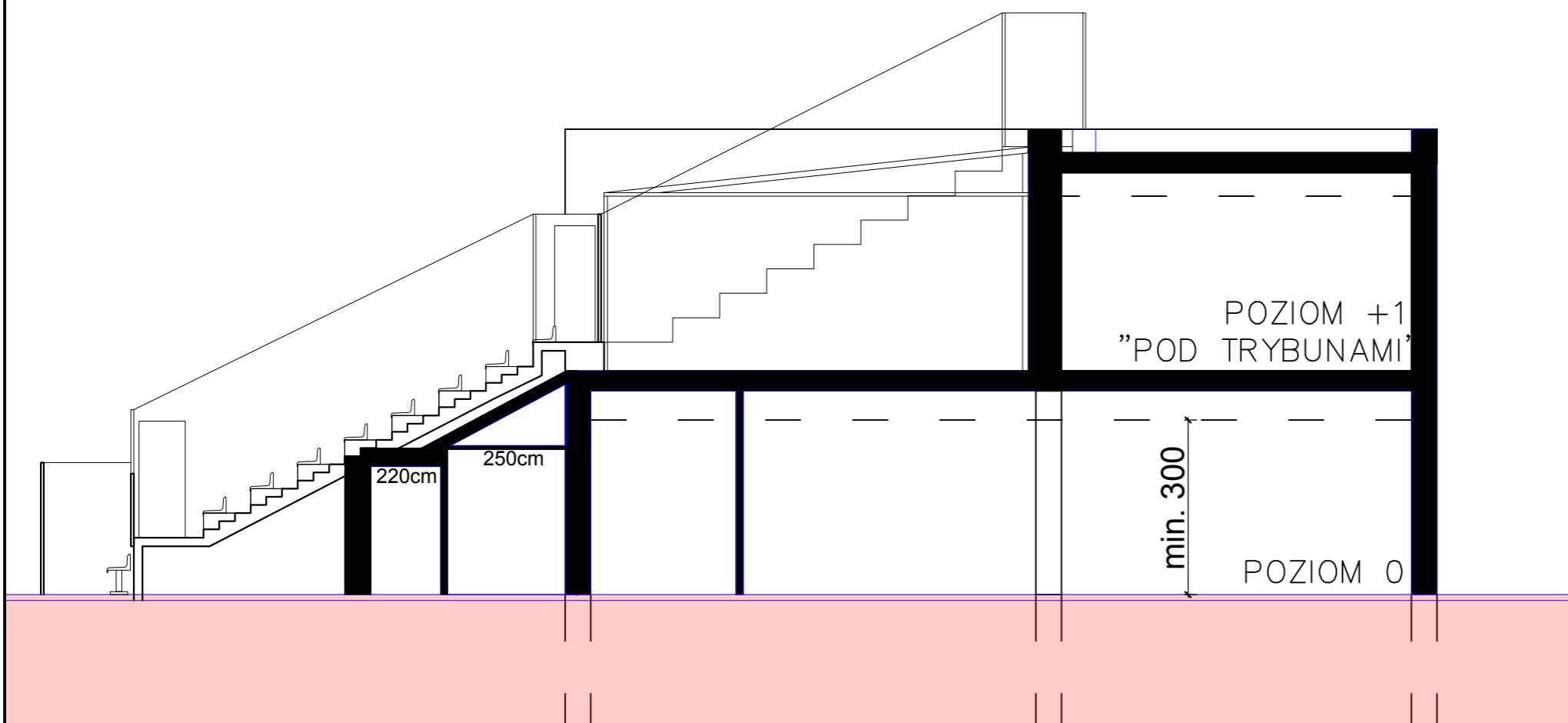




PRZEKRÓJ A-A
/SKALA 1:100/



PRZEKRÓJ B-B
/SKALA 1:100/



INWESTOR/investor			
		WIDZEW TRAINING CENTER SP. Z O. O. , al. Piłsudskiego 138, 92-230 Łódź	
JEDNOSTKA PROJEKTOWA/design-engineer office			
		BZB Projekt Biuro Zarządzania w Budownictwie ul. Piotrkowska 55, 90-413 Łódź biuro@bzbprojekt.pl, tel. +48 502 59 69 32	
INWESTYCJA/investment			
Budowa boiska naturalnego dla Akademii Widzewa wraz z zapleczem technicznym			
ADRES I NUMER EWIDENCYJNY DZIAŁKI/address and plot registration number ul. Dolna oraz Przemysłowa w Bukowcu (gmina Brójce), na działkach o numerach: 432/3, 433/5, 434/5, 523/5, 427/6			
FAZA PROJEKTU/project phase		BRANŻA/branch-discipline	
PROGRAM FUNKCJONALNO-UŻYTKOWY		WIELOBRANŻOWA	
NAZWA RYSUNKU/drawing title			
Przekrój A-A, Przekrój B-B			
NR RYSUNKU/drawing No			
BZB94-A-KON-RYS-1003-1			
ZESPÓŁ projekt team	IMIĘ I NAZWISKO name	SPECJALNOŚĆ speciality	PODPIS signature
AUTOR author	mgr inż. Bartłomiej Zgorzelski	WIELOBRANŻOWA	
AUTOR author	mgr Amelia Szafrąńska	WIELOBRANŻOWA	
AUTOR author	mgr inż. Patrycja Krauzowicz	WIELOBRANŻOWA	
AUTOR author	mgr inż. arch. Damian Reliszko	ARCHITEKTURA	
AUTOR author	mgr inż. arch. Katarzyna Nowakowska	ARCHITEKTURA	
AUTOR author	mgr Maciej Szymański	FUNKCJONALNOŚĆ SPORTOWA	
FORMAT/format [mm]		SKALA/scale	DATA/date
297x420		1:100	STYCZEŃ 2025